



Посмотреть интерактивный план номера

Газета — живой организм и постоянно меняется

Важно не переусердствовать в погоне за модой, сиюминутными трендами — у издания должно быть своё лицо, свой стиль

НKK №83/1359 от 29 октября

1	2	3	4	5	6	7	8	9	10	11
Анонсы Заголовки Фото	Объемы Новости	Издания губернаторов Красноярск	Новости Острый угол Красноярск	Взгляд Полоса	Красный высказание	К. ПУСКО Полоса	К. ПУСКО Полоса	Полоса на интервью и про красноярск Людмила	Благотворитель. Итоги 2021 года Виктория	
12 Ю	13 Р.Ж	14 Р.Ж	15 Р.Ж	16 Р.Ж	17 Р.Ж	18 Р.Ж	19 Р.Ж	20 Р.Ж	21 Р.Ж	22 Р.Ж
Компьютерный язык развития Полоса	ТВ	ТВ	ТВ	ТВ	ТВ	ТВ	ТВ	ТВ	ТВ	ТВ
22	23	24	25	26	27	28	29	30	31	32
Территория новых идей Берлина	Автоспециала	Парабола и расширение Заслужен	100 лет дальнее Июля Притом	Опалена моторной на излете жизни Берлина	Фотокорреспонд. Фотостатья им. Харюстовского Полоса	Прогноз погоды реальность!	Дневник перелета	Тематическая статья		

Текст у редактора | Текст сдам
материал читать | Текст вычитан | Полоса на верстке | Полоса в чистом



Жанна Гордеева, ответственный секретарь газеты «Наш Красноярский край»



В подготовке номеров газеты «Наш Красноярский край» мы придерживаемся главного принципа: правильное сочетание контента и дизайна. Даже самые сильные тексты, поставленные на полосу без иллюстраций или с невнятными мелкими снимками, потеряются, не зацепят читателя. Плохой дизайн, некачественные фотографии, слабые иллюстрации убивают хорошие тексты. Поэтому важно соблюсти этот баланс.

Газета НКК верстается по жёсткому дизайн-макету, в основе которого лежит модульная сетка, позволяющая выравнивать строки, объекты, текстовые и графические блоки между собой. В результате газетные полосы в целом выглядят гармонично и аккуратно.

В основе нашего дизайн-макета — пятиколонная вёрстка, при этом часть полос имеет свой специальный шаблон и набор графического оформления, ис-



ходя из специфики их функционала: первая и последняя, новостная полоса, «Федеральный уровень», «НKK-Советник», «Взгляд», ТВ-программа, «Официально» (информсообщения, документы) и др.

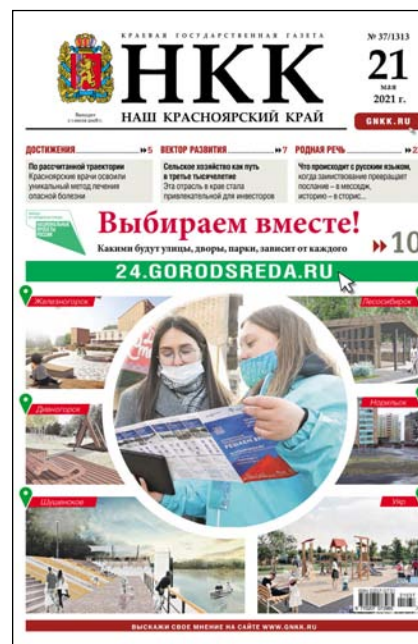
С одной стороны, наличие жёсткого дизайн-макета, строго фиксированный набор шрифтов и текстовых стилей (заголовок, подзаголовок, вводка, основной и подвёрсточный тексты, главка, врезка, рубрика материала, подписи к фото, автор текста, автор фото), привязанных к модульной сетке, позволяет планировать объёмы материалов на стадии их написания, понимать, сколько знаков требуется на колонку, половину или треть полосы. Но, с другой стороны, возникает проблема слишком однотипных

и оттого скучных для восприятия читателя полос. Мы в работе над номером большое внимание уделяем тому, чтобы полосы на разворотах были разными по композиции, фотографии разноформатные и разноплановые. На помощь здесь приходят различные приёмы вёрстки: разбивка на блоки, использование графических элементов и, конечно, информационный дизайн.

Создание инфографики — трудоёмкая работа, требующая много времени на сбор данных, исполнение. Поэтому большую инфографику планируем и готовим заранее.

Газета — живой организм и постоянно меняется. Наш вектор перемен направлен, в том числе, на усиление визуальной подачи, это хорошо иллюстрируют из-

менения, которые происходили с нашей обложкой за последние несколько лет.

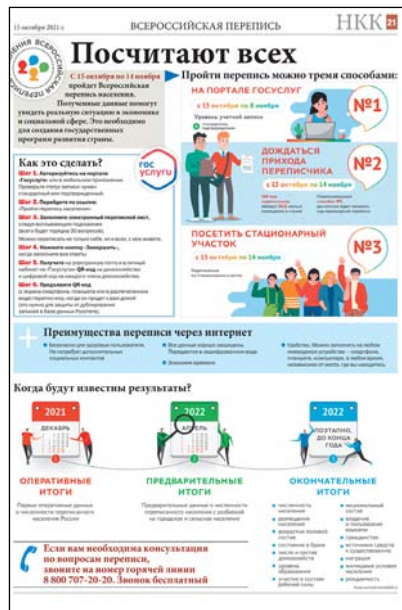




Если раньше на первой полосе мы размещали большое количество текста, анонсов, мелкие фото, то теперь это короткие ёмкие анонсы и основной акцент делается на большой снимок главного анонса.

Это касается и внутреннего дизайна газетных полос, здесь стараемся использовать больше графики и фотографий, причём сейчас делается больший акцент на «доказательность» с использованием подписей, отвечающих на вопросы «кто, где, что делает», визуализируем цифровые данные, ищем нестандартные решения, сохраняя неизменной общую стилистику издания

Хорошим стимулом в работе для нас всегда являются различные форумы, семинары, на которых коллеги делятся своим опытом, идеями, современными тен-



денциями. Это помогает по-новому взглянуть на своё издание и внести в него что-то новое.

В заключение хотела бы поделиться нашим лайфхаком, име-



ющим отношением к организации редакционной работы, — это интерактивный план номера. Он стал эффективным инструментом координации процесса подготовки всех газетных выпусков, что особенно актуально в условиях дистанционной работы.

План выполнен с помощью гугл-таблицы, ссылка на которую есть у всех сотрудников редакции, и позволяет следить за ходом работы над номером с любого устройства, имеющего выход в интернет. В план вносятся темы и авторы материалов.

Благодаря простой сигнальной системе окраски ячеек все участники понимают, когда материал полосы можно читать корректору, когда приступать к вёрстке и когда полоса готова.

